



**УТВЕРЖДАЮ**

Директор АНО ПО «ТЭК»

В.Н. Бор

«05» марта 2019 г.

# **ТЕХНИЧЕСКИЙ ПАСПОРТ**

**ИНФОРМАЦИОННОЙ СИСТЕМЫ ПЕРСОНАЛЬНЫХ ДАННЫХ  
АВТОНОМНОЙ НЕКОММЕРЧЕСКОЙ ОРГАНИЗАЦИИ ПРОФЕССИОНАЛЬНОГО  
ОБРАЗОВАНИЯ «ТЕХНИКО-ЭКОНОМИЧЕСКИЙ КОЛЛЕДЖ»**

г. Подольск  
2019 г.

**УТВЕРЖДАЮ**

Директор АНО ПО «ТЭК»

\_\_\_\_\_ В.Н. Бор

«05» марта 2019 г.

# **ТЕХНИЧЕСКИЙ ПАСПОРТ**

**ИНФОРМАЦИОННОЙ СИСТЕМЫ ПЕРСОНАЛЬНЫХ ДАННЫХ  
АВТОНОМНОЙ НЕКОММЕРЧЕСКОЙ ОРГАНИЗАЦИИ ПРОФЕССИОНАЛЬНОГО  
ОБРАЗОВАНИЯ «ТЕХНИКО-ЭКОНОМИЧЕСКИЙ КОЛЛЕДЖ»**

г. Подольск  
2019 г.

# **I. ОБЩИЕ СВЕДЕНИЯ ОБ ИНФОРМАЦИОННОЙ СИСТЕМЕ ПЕРСОНАЛЬНЫХ ДАННЫХ**

## **1.1. Наименование информационной системы персональных данных**

Информационная система персональных данных «ИСПДн» принадлежит Автономной некоммерческой организации профессионального образования «Технико-экономический колледж» (АНО ПО «ТЭК»).

## **Местонахождение ИСПДн**

142116, Московская обл., г. Подольск, ул. Рабочая, д. 13а, кабинет «Учебная часть».

## **Уровень защищенности ИСПДн**

Для персональных данных «ИСПДн» определен уровень защищенности - **4**.

# **II. СОСТАВ ИНФОРМАЦИОННОЙ СИСТЕМЫ ПЕРСОНАЛЬНЫХ ДАННЫХ**

«ИСПДн» включает:

- основные технические средства и системы (ОТСС) в составе, приведенном в таблице 1 (перечень автоматизированных рабочих мест) и таблице 2 (перечень серверного, коммутационного и сетевого оборудования);
- системные и прикладные программные средства, установленные на автоматизированных рабочих местах, в составе, приведенном в таблице 3;
- средства защиты информации, в составе, приведенном в таблице 4.

Таблица 1 - Перечень автоматизированных рабочих мест.

№ п/п	Автоматизированное рабочее место	Вид оборудования	Модель	Учетный (зав.) номер	Расположение
1	АРМ 1	Системный блок	Pentium(R) Core(TM) i3-3210 CPU @ 3.20GHz / 4,00 ГБ/ 500GB/Nvidia GeForce GT-640	1	Учебная часть
		Монитор	Lenovo Thinkvision	1	
		Принтер	Canon LaseBase MF5730	1	

Таблица 2 - Перечень серверного, коммутационного и сетевого оборудования.

№ п/п	Вид оборудования	Модель (наименование)	Учетный (зав.) номер	Расположение
1	Маршрутизатор	KEENETIC EXTRA KN-1710-01		Кабинет №10
2	Коммутатор	D-link-DES 10160		Архив

Таблица 3 – Перечень системных и прикладных программных средств.

№ п/п	Наименование	Место установки	Примечание
1	Microsoft Windows 7 Ultimute	APM 1	
2	Microsoft Office – Профессиональный Плюс	APM 1	
3	Acrobat Reader DC	APM 1	

Таблица 4 - Перечень средств защиты информации.

№ п/п	Наименование средств защиты	Место установки	Примечание
1	КриптоПро CSP	APM 1	
2	Microsoft internet security essentials	APM 1	
3	VipNet CSP	APM 1	
4	VipNet Client	APM 1	
5	Secret Net Studio	APM 1	

### III. СХЕМА РАСПОЛОЖЕНИЯ ОСНОВНЫХ ТЕХНИЧЕСКИХ СРЕДСТВ И СИСТЕМ

1. Границей контролируемой зоны приняты ограждающие конструкции кабинета «Учебная часть» - Рисунок 1.

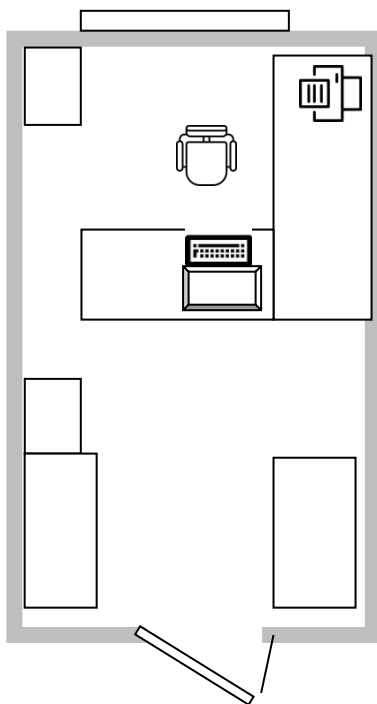


Рисунок 1 – Расположение ОТСС и границы контролируемой зоны ИСПДн кабинета «Учебная часть»

2. Лист регистрации изменений, вносимых в состав и настройку программно-аппаратных средств ИСПДн, представлен в Приложении 1.

